



Акционерное общество "Бюро технической инвентаризации
Республики Татарстан"

Нурлатский филиал АО "БТИ РТ"

наименование подразделения

ТЕХНИЧЕСКИЙ ПАСПОРТ НЕЖИЛОГО ЗДАНИЯ

Строительство дошкольной организации на 50 мест в Нурлатском районе

наименование здания

Субъект Российской Федерации	Республика Татарстан	
Район	Нурлатский р-н	
Муниципальное образование	тип	район
	наименование	Нурлатский
Населенный пункт	тип	село
	наименование	Мамыково
Улица (пр-т, шоссе, бульвар и т.д.)	тип	улица
	наименование	Тельмана
Номер дома	62А	
Номер корпуса		
Номер строения		
Литера	А, а, а1, а2, а3, а4, а5, а6, а7, а8	
Иное местоположение		

Инвентарный номер	24320
Кадастровый номер	

Паспорт составлен по состоянию на

"26" июня 2019 г.

(указывается дата обследования здания)

Руководитель



Борзова С.Р.

(Фамилия И.О.)

I. Общие сведения

Площадь здания, кв. м	1 570,8
(согласно сводам правил СП-118.13330.2012 "Общественные здания и сооружения", СП 56.13330.2011 "СНиП 31-03-2001. Производственные здания")	
Назначение	Нежило
Использование	По назначе
Количество мест (мощность), иные показатели согласно проектной документации	а) б) в) г)

II. Особые отметки

Наличие землеотводных документов:	
Наличие проектно-сметной документации:	
Разрешение на ввод в эксплуатацию (акт ввода):	
Примечание:	

III. Ранее присвоенные (справочно)

Адрес	
Инвентарный номер	
Кадастровый номер	
Литера	

IV. Исчисление площадей и объемов здания и его частей (подвалов, пристроек и т.п.)

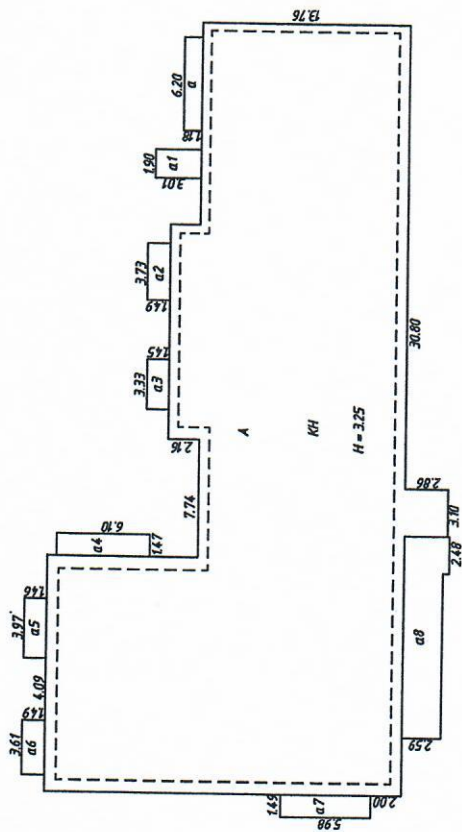
Литера	Наименование здания (строения)	Формулы подсчета площадей по наружному обмеру	Площадь (кв.м)	Высота (м)	Объем (куб.м)
	Строительство дошкольной организации на 50 мест в Нурлатском районе	$51,37*13,76-0,07*7,74+15,90*9,80+3,10*2,86$	871	2,2	1916
A		$51,37*13,76-0,07*7,74+15,90*9,80+3,10*2,86$	871	3,25	2831
a		$6,20*1,18$	7,3		
a1		$3,01*1,90$	5,7		
a2		$3,73*1,49$	5,6		
a3		$3,33*1,45$	4,8		
a4		$1,47*6,10$	9,0		
a5		$3,97*1,46$	5,8		
a6		$3,61*1,49$	5,4		
a7		$1,49*5,98$	8,9		
a8		$2,48*2,99+10,89*2,59$	35,6		

СИТУАЦИОННЫЙ ПЛАН ОБЪЕКТА

с. Мамыково р-н Нурлатский

ул. Тельмана д. 62А кв. _____

иное местоположение _____



Нурлатский филиал АО БТИ РТ

Составил	Техник	Самигулова Г.Р.	26.06.2019г.
Проверил	Зам. директора	Краскова Е.Н.	26.06.2019г.
Принял	Директор	Борзова С.Р.	26.06.2019г.

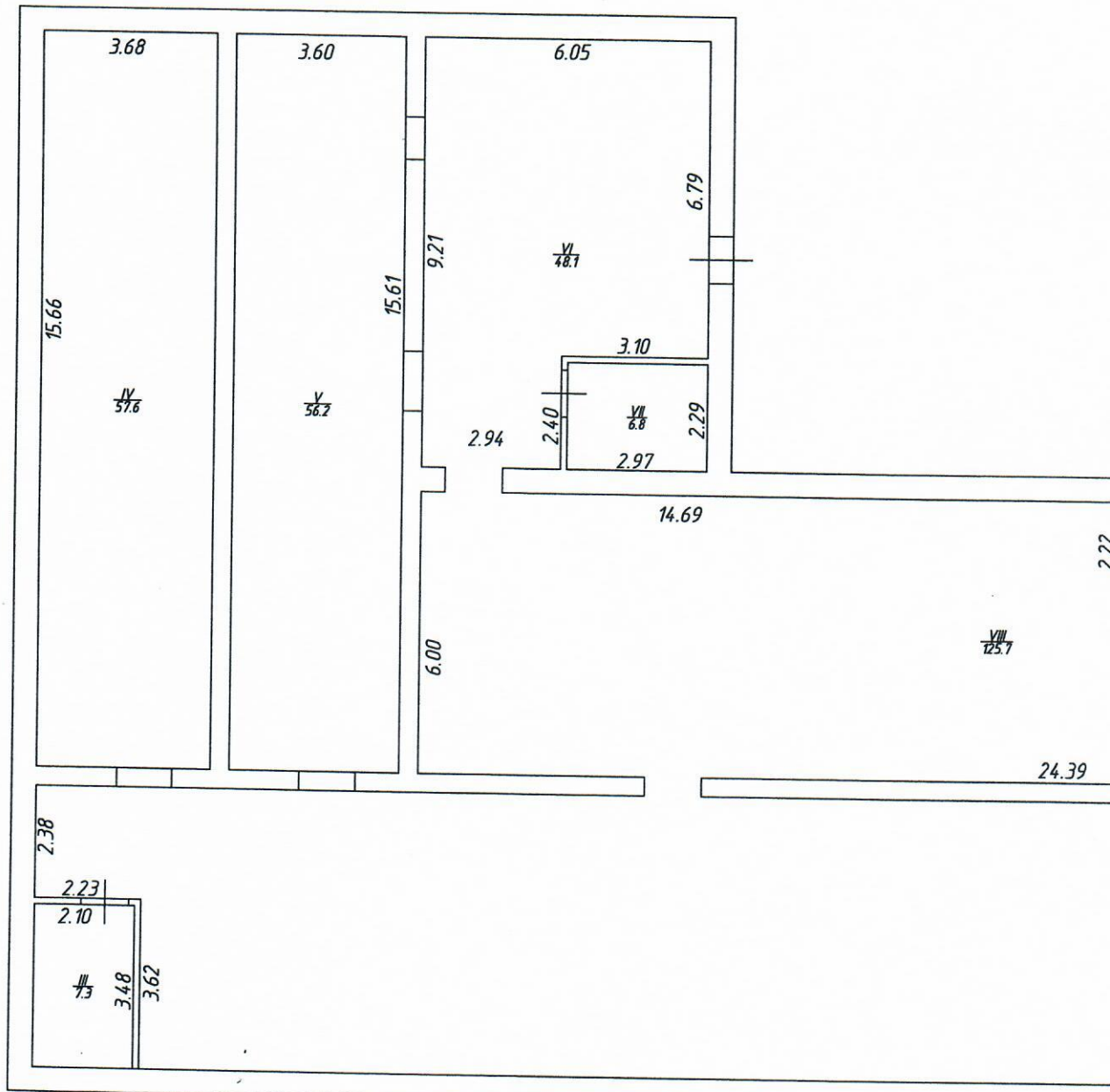
VIII. Описание конструктивных элементов здания и определение износа

Литера А Год постройки 2019 Количество этажей 2 в т. ч. подземных 1

Группа капитальности _____ Вид внутренней отделки _____ Сборник № 8 Таблица № 14

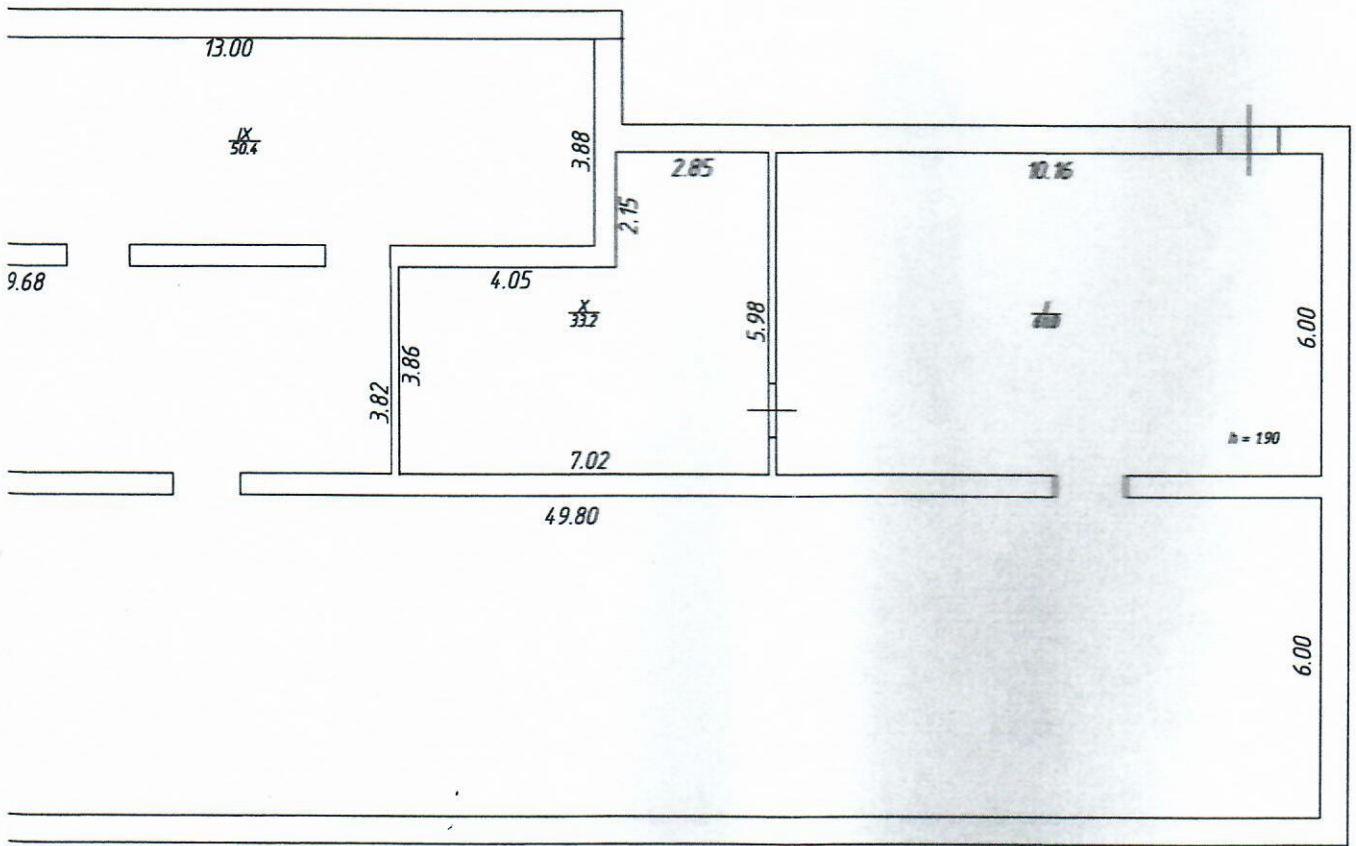
№ п/п	Наименование конструктивного элемента	Описание конструктивных элементов (материал, конструкция, отделка и прочее)	Техническое состояние (осадки, трещины, гниль и т.д.)	Удельный вес по таблице	Поправки к удельному весу в %	Удельный вес конструктивного элемента с поправкой	Износ в %	% износа к строению
1	2	3	4	5	6	7	8	9
1	Фундамент	Бетонный ленточный	Хорошее	10	1.00	10.00	0	0,0
2	а) стены и их наружная отделка	Кирпичные; Керамогранит	Хорошее	23	1.00	23.00	0	0,0
	б) перегородки	Кирпичные						
3	Перекрытия	чердачное		12	1.00	12.00	0	0,0
		междуэтажное						
		надподвальное						
4	Крыша	Кровля из профилированной стали	Хорошее	6	1.00	6.00	0	0,0
5	Полы	Линолеумовые; Из метлахской плитки; Бетонные	Хорошее	12	1.00	12.00	0	0,0
6	Проемы	оконные		14	1.00	14.00	0	0,0
		дверные						
7	Отделка	наружная		8	1.00	8.00	0	0,0
		внутренняя						
8	Санитарные и электротехнические устройства	отопление	Отопление; Автономное водяное (паровое)	13	1.00	12.60	0	0,0
		водопровод	Водопровод; От центральной сети					
		канализация	Канализация; Местная					
		гор. водоснаб.	Горячее водоснабжение; Автономное					
		ванны						
		электроосвещение	Электроснабжение; Электропроводка скрытая					
		газоснабжение	Газоснабжение; Сетевое					
		напольные электроплиты						
		телевидение						
		сигнализация						
		мусоропровод						
		радио						
		телефон						
вентиляция								

№ п/п	Наименование конструктивного элемента	Описание конструктивных элементов (материал, конструкция, отделка и прочее)	Техническое состояние (осадки, трещины, гниль и т.д.)	Удельный вес по таблице	Поправки к удельному весу в %	Удельный вес конструктивного элемента с поправкой
1	2	3	4	5	6	7
	лифты					
9	Прочие работы	Отмостки	Хорошее	2	1.00	2.40
Итого:				100	X	100.00
% износа, приведенный к 100 по формуле:				$\frac{\text{гр.9} \times 100}{\text{гр.7}} =$		



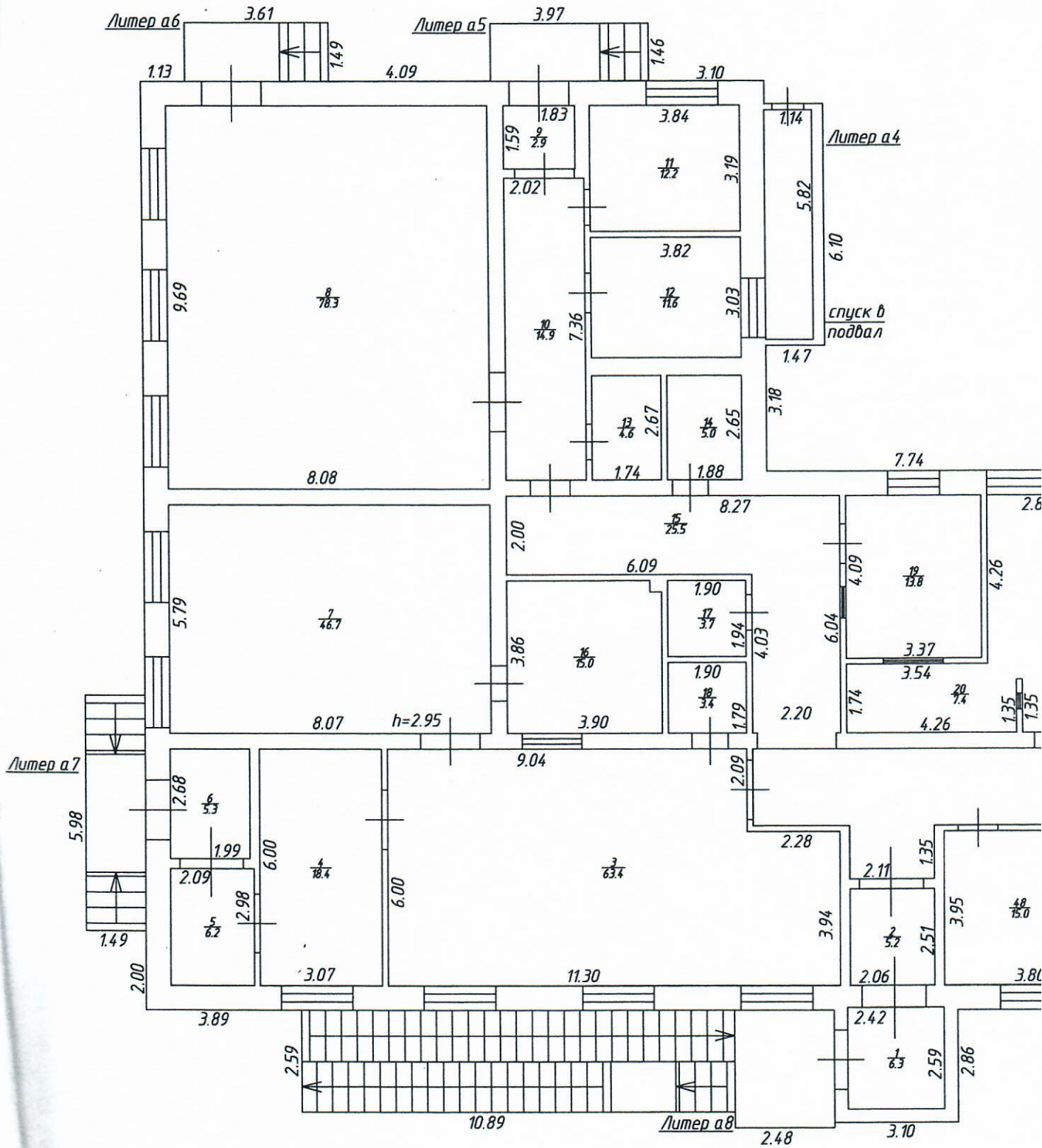
технического этажа

ПОЭТАЖНЫЙ ПЛАН ОБЪЕКТА
с. Мамыково р-н Нурлатский
ул. Тельмана д. 62А кв. _____
иное местоположение _____



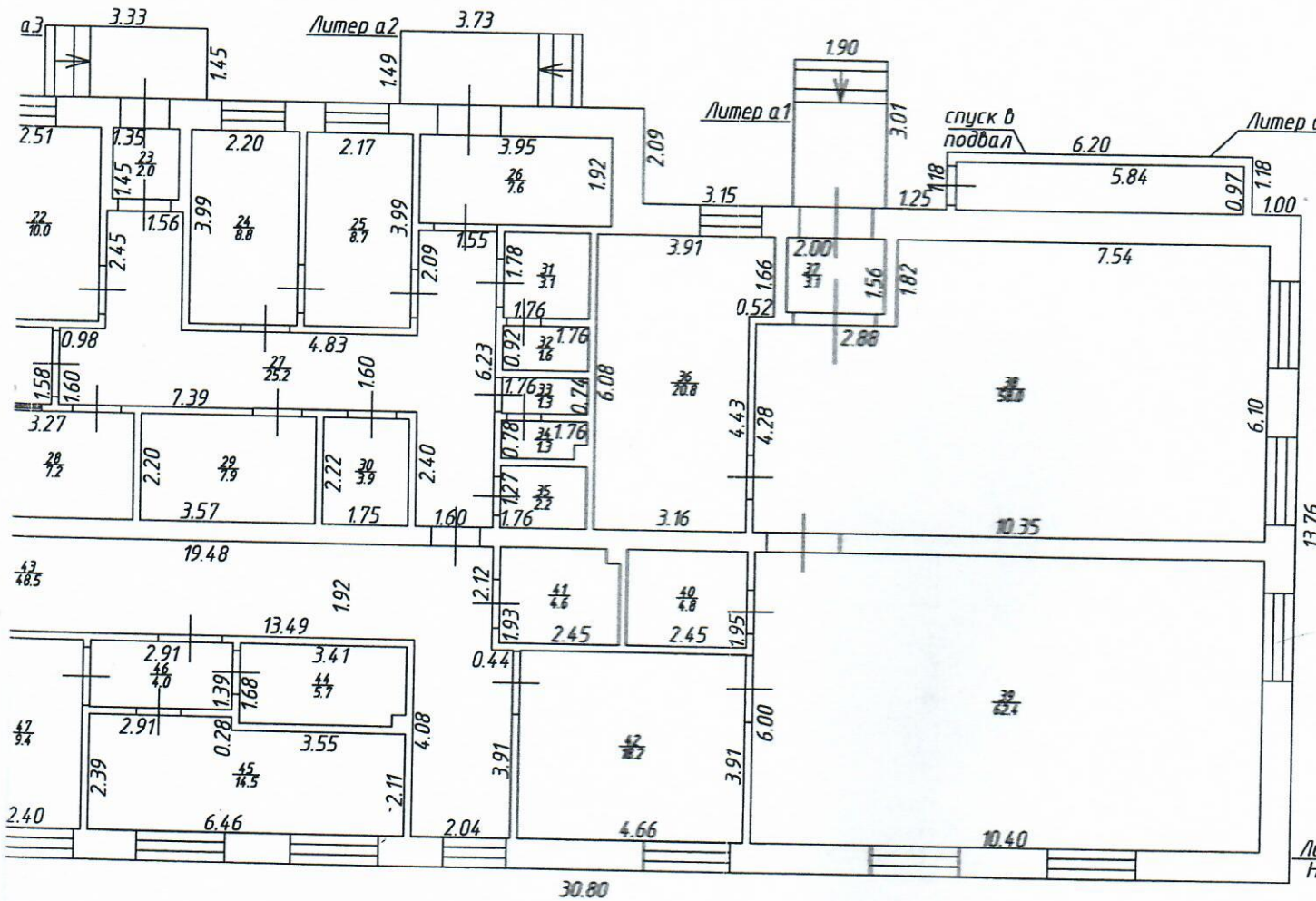
Нурлатский филиал АО БТИ РТ			
Составил:	Техник	Самигулова Г.Р.	26.0
Проверил:	Зам. директора	Краскова Е.Н.	26.0
Принял:	Директор	Борзова С.Р.	26.0
Коллеги:	Техник		

масштаб 1:100



план 1-го этажа

ПОЭТАЖНЫЙ ПЛАН ОБЪЕКТА
 с. Мамыково р-н Нурлатский
 ул. Тельмана д. 62А кв. _____
 иное местоположение _____

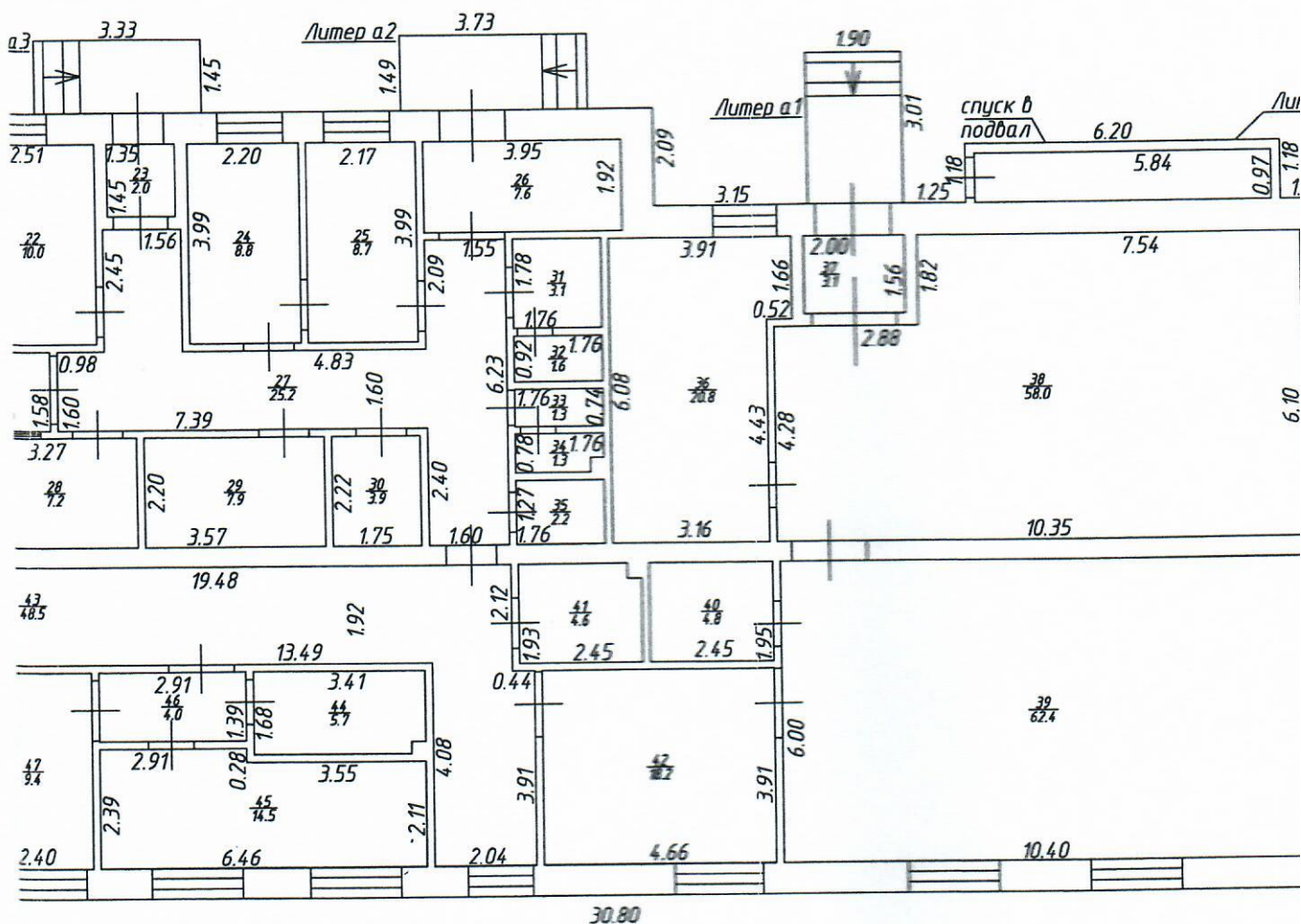


Нурлатский филиал АО БТИ РТ			
Составил	Техник	Самигулова Г.Р.	26.
Проверил	Зам. директора	Краскова Е.Н.	26.
Принял	Директор	Борзова С.Р.	26.
Копировал	Техник		

масштаб 1:100

план 1-го этажа

ПОЭТАЖНЫЙ ПЛАН ОБЪЕКТА
 с. Мамыково р-н Нурлатский
 ул. Тельмана д. 62А кв.
 иное местоположение



Нурлатский филиал АО БТИ РТ		
Составил	Техник	Самигулова Г.Р.
Проверил	Зам. директора	Краскова Е.Н.
Принял	Директор	Борзова С.Р.
Копировал	Техник	

масштаб 1:100

XII. Техническое описание служебных построек

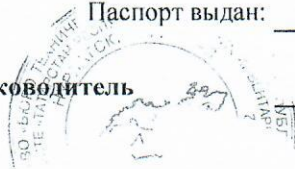
Наименование конструктивных элементов	лит.	удельный вес по таблице	Поправки	удельный вес с поправкой	лит.	удельный вес по таблице
	И =				И =	
Фундаменты						
Стены и перегородки						
Перекрытия						
Крыша						
Полы						
Проемы						
Отделочные работы						
Электроосвещение						
Прочие работы						
Итого:			X			
Физический износ, %						

Наименование конструктивных элементов	лит.	удельный вес по таблице	Поправки	удельный вес с поправкой	лит.	удельный вес по таблице
	И =				И =	
Фундаменты						
Стены и перегородки						
Перекрытия						
Крыша						
Полы						
Проемы						
Отделочные работы						
Электроосвещение						
Прочие работы						
Итого:			X			
Физический износ, %						


XIII. Ограждения и сооружения (замощения) на участке

Литера	Наименование ограждений и сооружений	Материал, конструкция	Размеры (м)			Площадь (кв. м)	Объем (куб. м)	Физический износ (%)
			Длина	Ширина	Высота			

Паспорт выдан: 29 июля 2019 г.

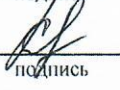

Руководитель
 М.П. _____
 подпись _____

 Борзова С.Р.
 Ф.И.О.

Работу выполнил:

 подпись _____

 Юсупова Р.Р.
 Ф.И.О.

 29.07.2019
 дата

Работу проверил:

 подпись _____

 Краскова Е.Н.
 Ф.И.О.

 29.07.2019
 дата

Работу копировал: _____
 подпись _____ Ф.И.О. _____ дата _____

XIV. Отметка о последующих обследованиях

Дата обследования	" ___ " _____ 20__ г.	" ___ " _____ 20__ г.	" ___ " _____ 20__ г.
Обследовал			
Проверил			
Руководитель			

